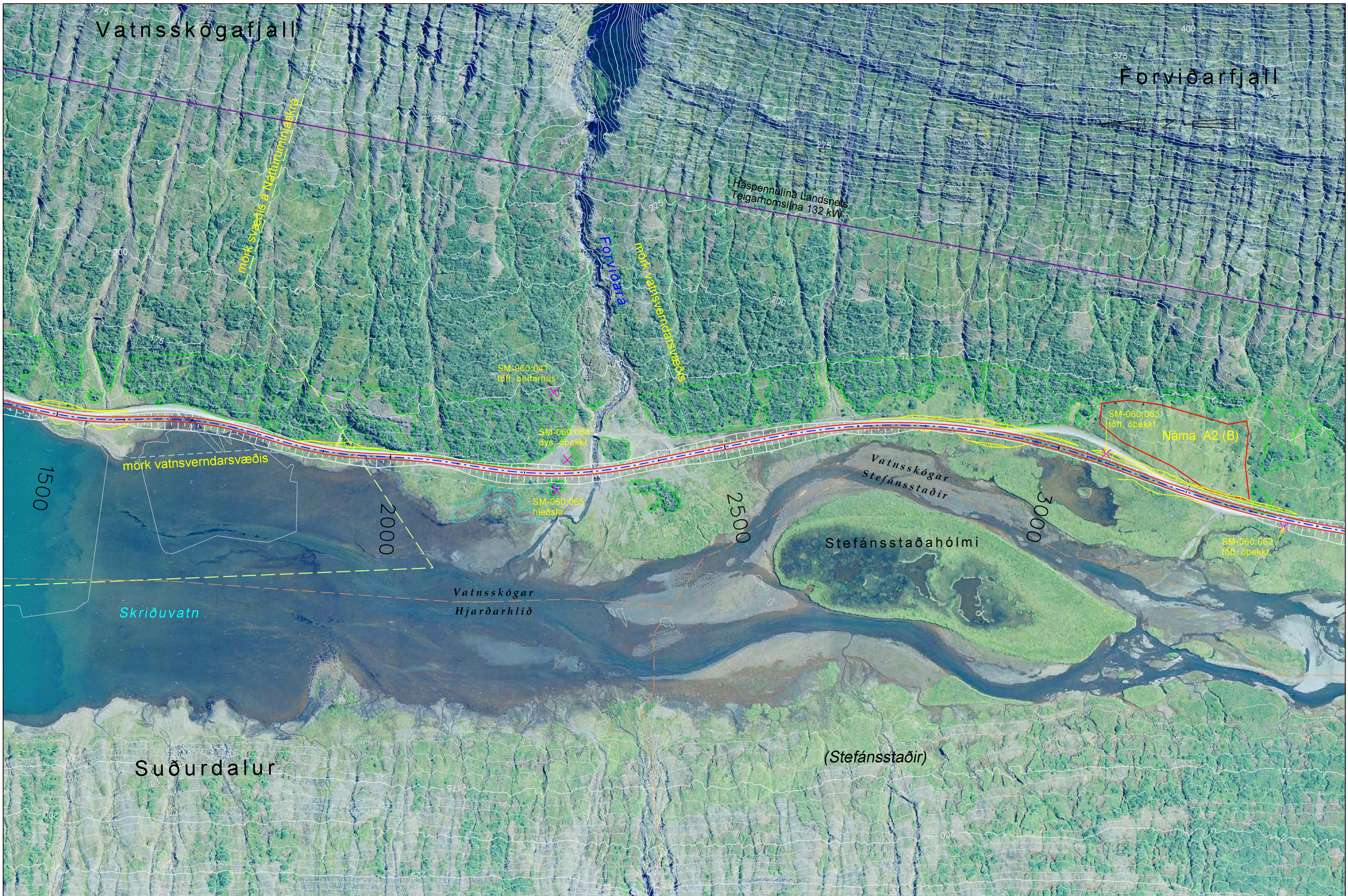




Landmælingar: Vegagerðin  
 Hnitakerfi: ISN93 Háðarkerfi: Landsháðarneyt  
 Loftmyndatöku og myndmæling: Loftmyndir ehf. 2009  
 Flughæð 3000 m/7500m. Mæskvastærð 10x10 m/20x20 m.  
 Kortagerð: Vegagerðin, mars 2010 HÁ  
 1 m háðarlínur neðan sjávarmáts 5 m háðarlínur ofan sjávarmáts  
 Landamerki: Nyttjaland 2006, ekki þinglýst

- |         |                   |              |            |            |
|---------|-------------------|--------------|------------|------------|
| skering | sýslumörk         | landamerki   | votlendi   | fornleifar |
| fylling | vatnsverndarsvæði | háspennulína | birkikjarr | opin náma  |
| vegbrún | náttúruminjaskrá  | símalína     | leirur     | ný náma    |
| miðlína |                   |              |            |            |

|                              |        |                            |             |
|------------------------------|--------|----------------------------|-------------|
| VEGAGERÐIN                   |        | Axarvegur / Hringvegur     |             |
| Um Skriðdal, Öxiog Berufjörð |        |                            | 933-01/02   |
| MELIKV.                      | Hannað | Grunnmynd                  | 1 af 17     |
| 1:5.000                      | Teikn. | Fyrirhugað framkvæmdasvæði | Teikning 11 |
|                              | Yfirf. |                            |             |
|                              | Samb.  |                            |             |



Landmælingar: Vegagerðin  
 Hnitakerfi: ISN93 Hæðarkerfi: Landshæðar-net  
 Loftmyndatöku og myndmæling: Loftmyndir ehf. 2009  
 Flughæð 3000 m/7500m. Mæskvastærð 10x10 m/20x20 m.  
 Kortagerð: Vegagerðin, mars 2010 HÁ  
 1 m hæðarlínur neðan sjávarmáts 5 m hæðarlínur ofan sjávarmáts  
 Landamerki: Nýttjaland 2006, ekki þinglýst

- skering
- sýslumörk
- landamerki
- votlendi
- fornleifar
- fylling
- vatnsverndarsvæði
- háspennulína
- birkikjarr
- opin náma
- vegbrún
- náttúruminjaskrá
- símalína
- leirur
- ný náma
- miðlína

|                    |  |                              |  |                        |  |
|--------------------|--|------------------------------|--|------------------------|--|
| MELIKV.<br>1:5.000 |  | VEGAGERÐIN                   |  | Axarvegur / Hringvegur |  |
|                    |  | Um Skriðdal, Öxiog Berufjörð |  | 933-01/02              |  |
| Yfirf.<br>Samb.    |  | Grunnmynd                    |  | 2 af 17                |  |
|                    |  | Fyrirhugað framkvæmdasvæði   |  | Teikning 11            |  |

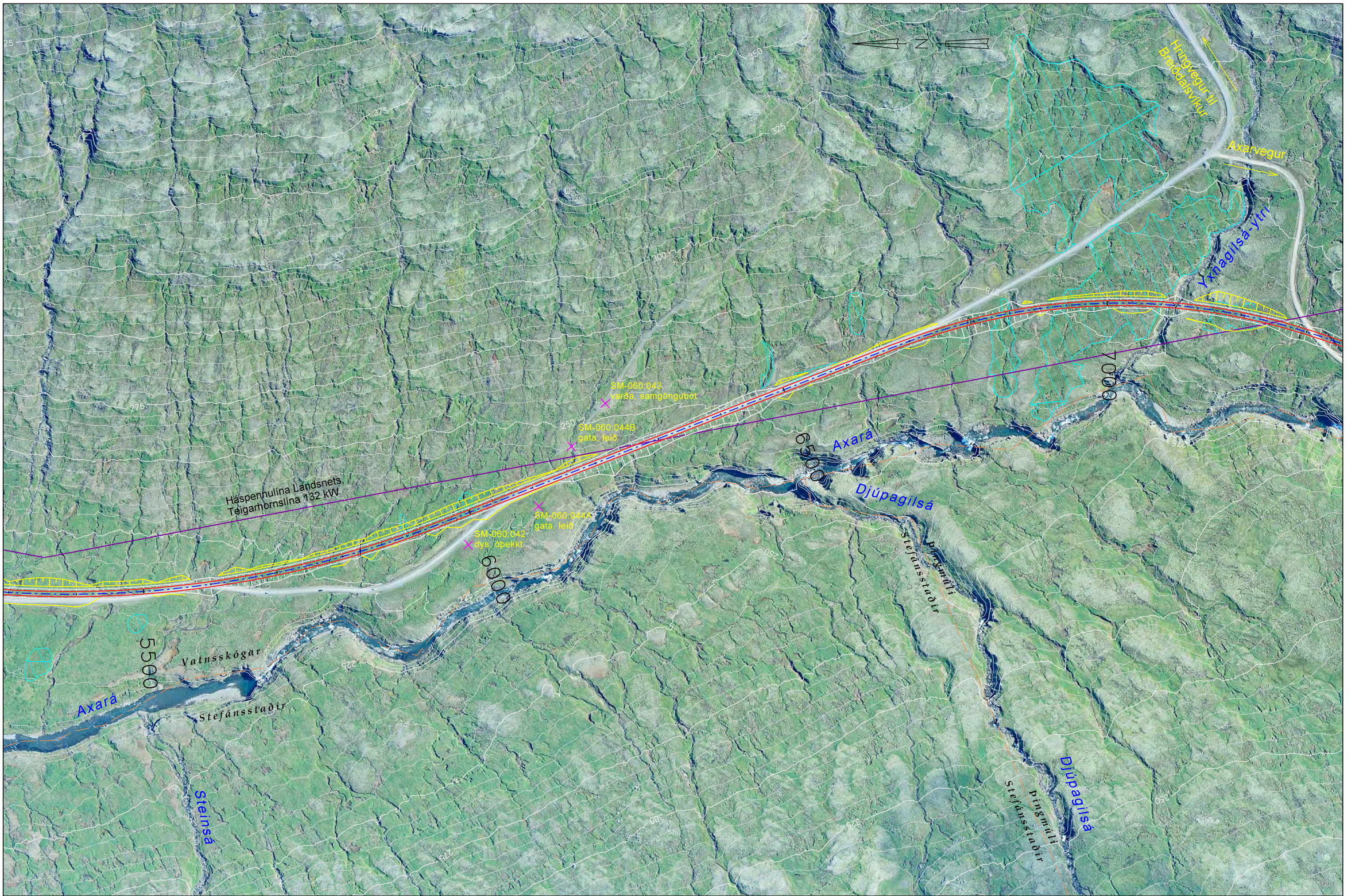
# Forviðarfjall



Landmælingar: Vegagerðin  
 Hnitakerfi: ISN93 Hæðarkerfi: Landshæðarnet  
 Loftmyndatöku og myndmæling: Loftmyndir ehf. 2009  
 Flughæð 3000 m/7500m. Mæskvastærð 10x10 m/20x20 m.  
 Kortagerð: Vegagerðin, mars 2010 HÁ  
 1 m hæðarlínur neðan sjávarmáts 5 m hæðarlínur ofan sjávarmáts  
 Landamerki: Nýtjaland 2006, ekki þinglýst

- skering
- fylling
- vegbrún
- miðlína
- sýslumörk
- vatnsverndarsvæði
- náttúruminjaskrá
- landamerki
- háspennulína
- simalína
- votlendi
- birkikjarr
- leirur
- fornleifar
- opin náma
- ný náma

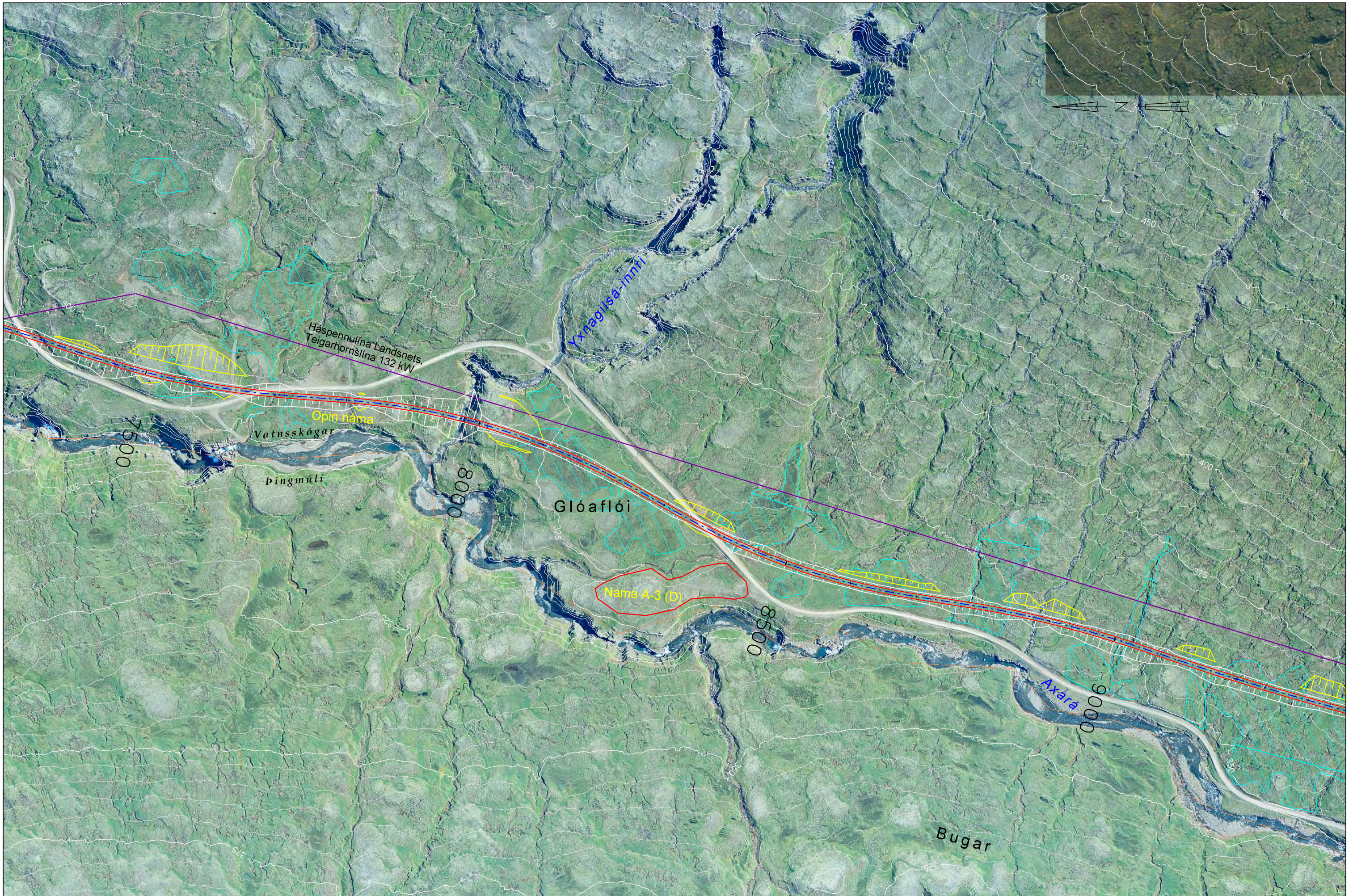
|                    |                                     |                              |             |
|--------------------|-------------------------------------|------------------------------|-------------|
|                    |                                     | Axarvegur / Hringvegur       |             |
|                    |                                     | Um Skriðdal, Öxiog Berufjörð | 933-01/02   |
| MELIKV.<br>1:5.000 | Hannað<br>Teikn.<br>Yfirf.<br>Samþ. | Grunnmynd                    | 3 af 17     |
|                    |                                     | Fyrirhugað framkvæmdasvæði   | Teikning 11 |



Landmælingar: Vegagerðin  
 Hnitakerfi: ISN93 Hæðarkerfi: Landshæðar-net  
 Loftmyndatöku og myndmæling: Loftmyndir ehf. 2009  
 Flughæð 3000 m/7500m. Mæskvostærð 10x10 m/20x20 m.  
 Kortagerð: Vegagerðin, mars 2010 HÁ  
 1 m hæðarlínur neðan sjóvarmáts 5 m hæðarlínur ofan sjóvarmáts  
 Landamerki: Nyttjaland 2006, ekki þinglýst

|  |         |  |                   |  |              |  |            |  |            |
|--|---------|--|-------------------|--|--------------|--|------------|--|------------|
|  | skering |  | sýslumörk         |  | landamerki   |  | votlendi   |  | fornleifar |
|  | fylling |  | vatnsverndarsvæði |  | háspennulína |  | birkikjarr |  | opin náma  |
|  | vegbrún |  | náttúruminjaskrá  |  | simalína     |  | leirur     |  | ný náma    |
|  | miðlína |  |                   |  |              |  |            |  |            |

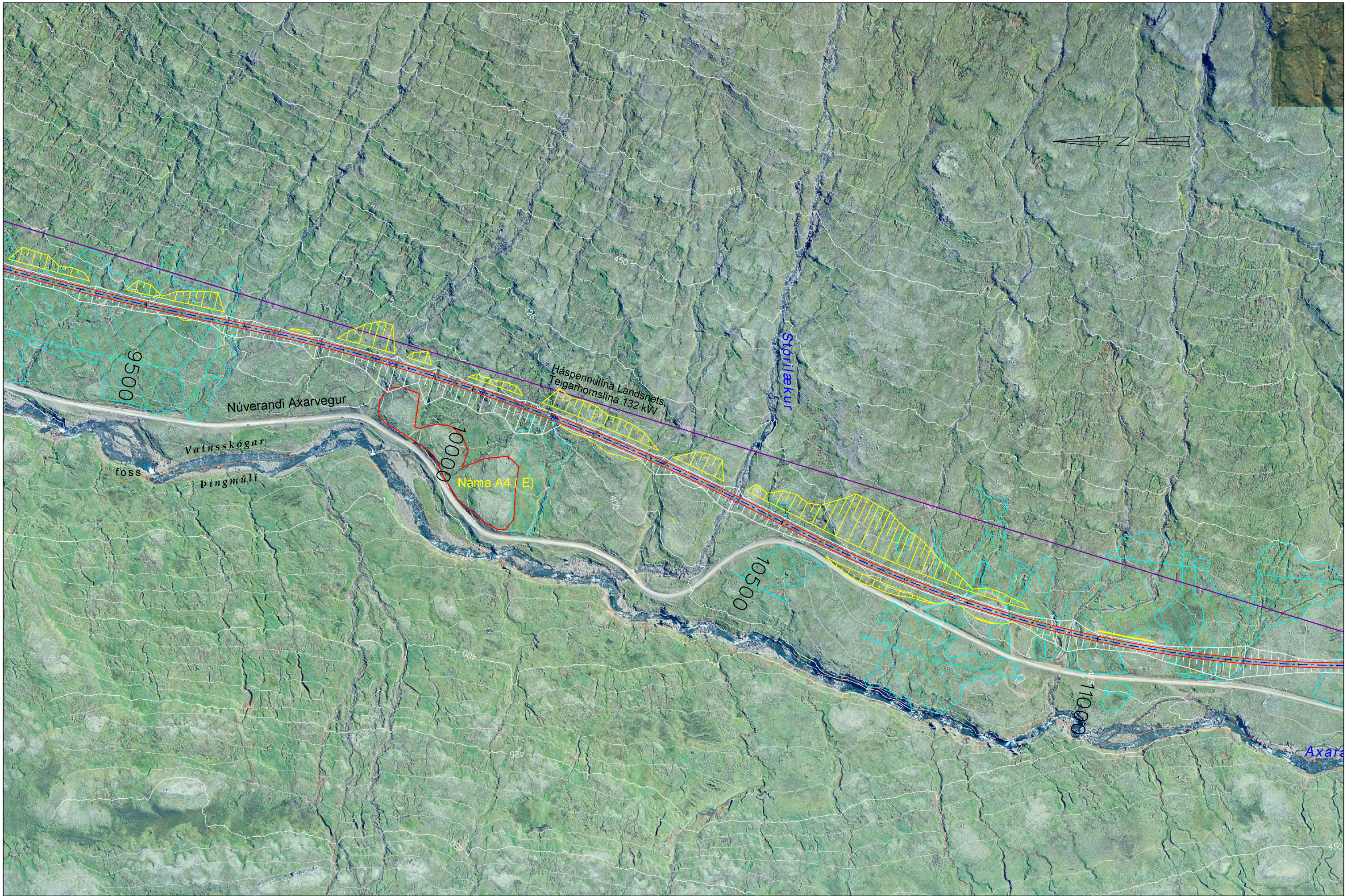
|                 |  |                              |  |                        |  |
|-----------------|--|------------------------------|--|------------------------|--|
| MELIKV. 1:5.000 |  | VEGAGERÐIN                   |  | Axarvegur / Hringvegur |  |
| Hannað          |  | Um Skriðdal, Öxiog Berufjörð |  | 933-01/02              |  |
| Teikn.          |  | Grunnmynd                    |  | 4 of 17                |  |
| Yfirf.          |  | Fyrirhugað framkvæmdasvæði   |  | Teikning 11            |  |
| Samb.           |  |                              |  |                        |  |



Landmælingar: Vegagerðin  
 Hnitakerfi: ISN93 Hæðarkerfi: Landshæðarínet  
 Loftmyndataka og myndmæling: Loftmyndir ehf. 2009  
 Flughæð 3000 m/7500m. Mæskvæðar 10x10 m/20x20 m.  
 Kortagerð: Vegagerðin, mars 2010 HÁ  
 1 m hæðarlínur neðan sjávarmáts 5 m hæðarlínur ofan sjávarmáts  
 Landamerki: Nyttjaland 2006, ekki þinglýst

- |         |                   |              |            |            |
|---------|-------------------|--------------|------------|------------|
| skering | sýslumörk         | landamerki   | votlendi   | fornleifar |
| fylling | vatnsverndarsvæði | háspennulína | birkikjarr | opin náma  |
| vegbrún | náttúruminjaskrá  | símalína     | leirur     | ný náma    |
| miðlína |                   |              |            |            |

|  |  |  |                        |
|--|--|--|------------------------|
| VEGAGERDIN<br>MELIKV. 1:5.000<br>Hannað<br>Teikn.<br>Yfirf.<br>Samp. |  | Axarvegur / Hringvegur<br>Um Skriðdal, Öxiog Berufjörð | 933-01/02              |
|  |  | Grunnmynd<br>Fyrirhugað framkvæmdasvæði                | 5 of 17<br>Teikning 11 |



Landmælingar: Vegagerðin  
 Hnitakerfi: ISN93 Hæðarkerfi: Landshæðarínet  
 Loftmyndatöku og myndmæling: Loftmyndir ehf. 2009  
 Flughæð 3000 m/7500m. Mæskvastærð 10x10 m/20x20 m.  
 Kortagerð: Vegagerðin, mars 2010 HÁ  
 1 m hæðarlínur neðan sjávarmáts 5 m hæðarlínur ofan sjávarmáts  
 Landamerki: Nýttjaland 2006, ekki þinglýst

- |         |                   |              |            |            |
|---------|-------------------|--------------|------------|------------|
| skering | sýslumörk         | landamerki   | votlendi   | fornleifar |
| fylling | vatnsverndarsvæði | háspennulína | birkikjarr | opin náma  |
| vegbrún | náttúruminjaskrá  | simalína     | leirur     | ný náma    |
| miðlína |                   |              |            |            |

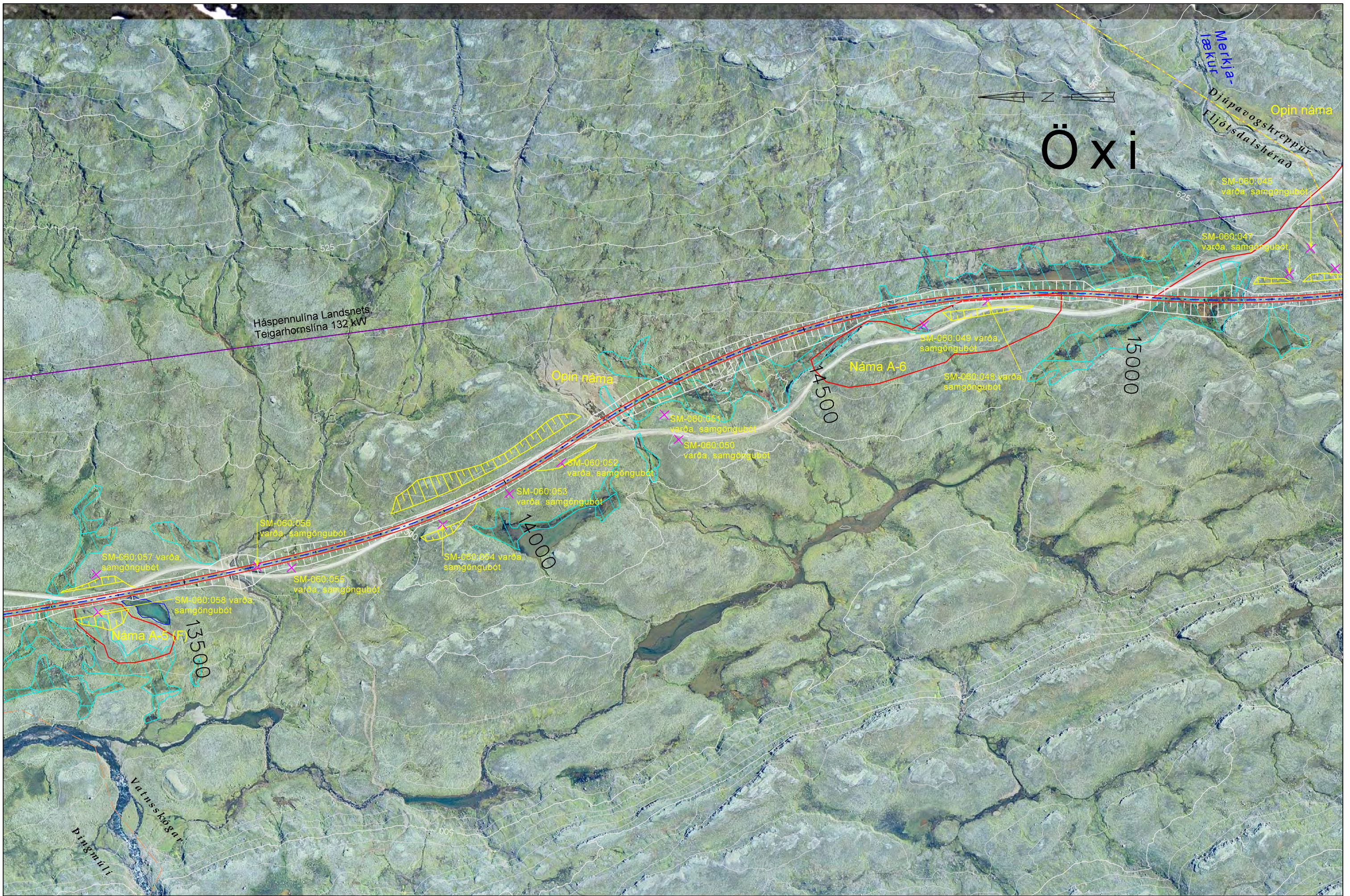
|  |  |  |
|--|--|--|
| VEGAGERDIN<br>Axarvegur / Hringvegur<br>Um Skriðdal, Öxiog Berufjörð |  | 933-01/02  |
|  |  | 6 of 17  |
| MELIKV. Hannað<br>1:5.000 Teikn.<br>Yfirf.<br>Samp.                  |  | Grunnmynd<br>Fyrirhugað framkvæmdasvæði<br>Teikning 11 |






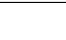







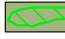




Landmælingar: Vegagerðin  
 Hnitakerfi: ISN93 Hæðarkerfi: Landshæðarnet  
 Loftmyndatöku og myndmæling: Loftmyndir ehf. 2009  
 Flughæð 3000 m/7500m. Mæskvæðing 10x10 m/20x20 m.  
 Kortagerð: Vegagerðin, mars 2010 HÁ  
 1 m hæðarlínur neðan sjávarmáts 5 m hæðarlínur ofan sjávarmáts  
 Landamerki: Nýtjaland 2006, ekki þinglýst


- skering
- fylling
- vegbrún
- miðlína
- sýslumörk
- vatnsverndarsvæði
- náttúruminjaskrá
- landamerki
- háspennulína
- símalína
- votlendi
- birkikjarr
- leirur
- fornleifar
- opin náma
- ný náma

|                    |  |                              |  |                            |  |
|--------------------|--|------------------------------|--|----------------------------|--|
| MELIKV.<br>1:5.000 |  | VEGAGERÐIN                   |  | Axarvegur / Hringvegur     |  |
|                    |  | Um Skriðdal, Öxiog Berufjörð |  | 933-01/02                  |  |
| Hannað             |  |                              |  | Grunnmynd                  |  |
| Teikn.             |  |                              |  | 7 of 17                    |  |
| Yfirf.             |  |                              |  | Fyrirhugað framkvæmdasvæði |  |
| Samb.              |  |                              |  | Teikning 11                |  |



Landmælingar: Vegagerðin  
 Hnitakerfi: ISN93 Hæðarkerfi: Landshæðar-net  
 Loftmyndataka og myndmæling: Loftmyndir ehf. 2009  
 Flughæð 3000 m/7500m. Mæskvastærð 10x10 m/20x20 m.  
 Kortagerð: Vegagerðin, mars 2010 HA  
 1 m hæðarlínur neðan sjávarmáts 5 m hæðarlínur ofan sjávarmáts  
 Landamerki: Nyttjaland 2006, ekki þinglýst

-  skering
-  fylling
-  vegbrún
-  miðlína
-  sýslumörk
-  vatnsverndarsvæði
-  náttúruminjaskrá
-  landamerki
-  háspennulína
-  símalína
-  votlendi
-  birkikjarr
-  leirur
-  fornleifar
-  opin náma
-  ný náma

|  |        |                              |             |
|--|--------|------------------------------|-------------|
|  VEGAGERDIN |        | Axarvegur / Hringvegur       |             |
|  |        | Um Skriðdal, Öxiog Berufjörð |             |
| MELIKV.<br>1:5.000   | Hannað |                              | 933-01/02   |
|  | Teikn. |                              | 8 af 17     |
|  | Yfirf. |                              |             |
| Samb.  |        | Fyrirhugað framkvæmdasvæði   | Teikning 11 |





Landmælingar: Vegagerðin  
 Hnitakerfi: ISN93 Hæðarkerfi: Landshæðarnet  
 Loftmyndataka og myndmæling: Loftmyndir ehf. 2009  
 Flughæð 3000 m/7500m. Mæskvastærð 10x10 m/20x20 m.  
 Kortagerð: Vegagerðin, mars 2010 HÁ  
 1 m hæðarlínur neðan sjávarmáls 5 m hæðarlínur ofan sjávarmáls  
 Landamerki: Nyttjaland 2006, ekki þinglýst

- skering
- fylling
- vegbrún
- miðlína
- sýslumörk
- vatnsverndarsvæði
- náttúruminjaskrá
- landamerki
- háspennulína
- símalína
- votlendi
- birkikjarr
- leirur
- fornleifar
- opin náma
- ný náma

|   |  |                              |             |
|---|--|------------------------------|-------------|
| VEGAGERDIN<br>MELKV. 1:5.000<br>Hannað<br>Teikn.<br>Yfirf.<br>Samp. |  | Axarvegur / Hringvegur       |             |
|   |  | Um Skriðdal, Öxiog Berufjörð | 933-01/02   |
|   |  | Grunnmynd                    | 9 af 17     |
|   |  | Fyrirhugað framkvæmdasvæði   | Teikning 11 |